

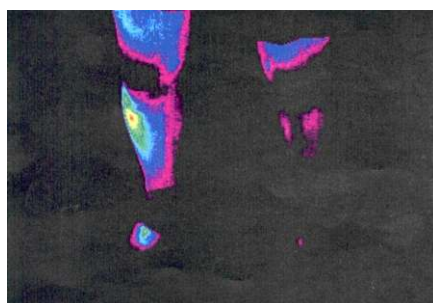
Mágnesterápia otthon

www.magnesterapia-otthon.com

A Terramagon mágnesterápiás készülékkel végzett kezelés termokamerás vizsgálata

A Terramagon mágnesterápiás készülék szervezetre gyakorolt hatását vizsgálta négy hónapon keresztül Dr. Schéder Ákos főorvos-természetgyógyász. Egy érszűkületes betegről termokamerás felvételt készített.

1. kép - kezelés előtt



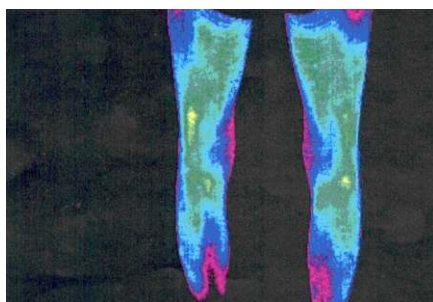
A felvétel sötét tónusai azt jelentik, hogy az érrendszer beszűkült, gyenge a vérkeringés, a végtagban a termokamera által jelzett hőmérséklet 25-27 Celsius fok.

A négy hetes kezelésnél a táblázat szerinti értékkel beállítva 2-6 Hz-ig az első héten, a második, harmadik héten 6 Hz-en; a negyedik héten 3 nap 6 Hz-en, 3nap 10 Hz-en.

Kezelési idő naponta 3x20 perc.

Minden kezelés előtt és után egy pohár szénsavmentes vizet kell elfogyasztani.

2. kép - egy hónapos kezelést követően

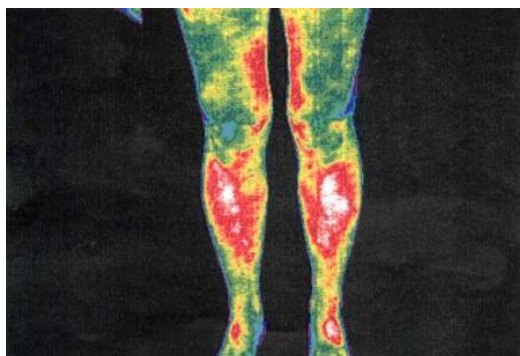


Javuló vérkeringés

A végtagban mért hőmérséklet 28-29 Celsius fok.

A kezelést követően öt nap szünet következett, majd a program újraindult 3x1 hónap időtartammal.

3. kép - a négy hónapos kezelést követően

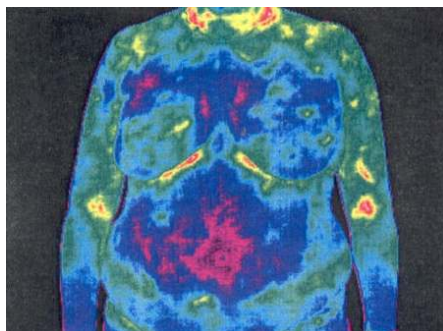


A negyedik hónap végén a termokamerás felvétel jól mutatja a bekövetkezett változásokat. Folyamatos használat mellett az anyagcsere-folyamatokban végbement jelentős változásnak köszönhetően a végtag hőmérséklete 31-32 Celsius fok.

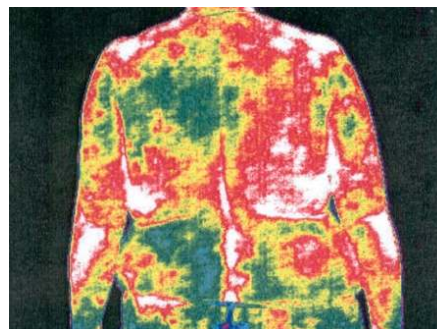
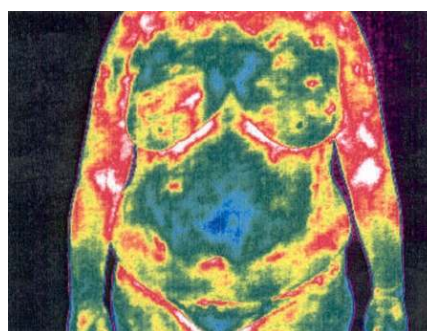
Jelen állapot fenntartásával a diabétes szövődménye elkerülhető.

Beteg, idős embereknél a Terramagon készülék alkalmazásánál **60-90 nap alatt az elektromágneses mezők képesek visszaállítani a test minden egyes sejtjének működését a rendeltetészerű állapotba.**

Kép kezelés előtt



Kép kezelés után



Néhány szóban a termográfiáról:

Mit jelent a termográfia (CTI)?

CTI (Computerised Thermal Imaging) a vizsgálat nemzetközileg elfogadott rövidítése. A termogram szó hőterképet jelent. A termográfia (hőterképezés) egy olyan funkcionális vizsgáló eljárás, amelynek során az emberi test hőmérsékletét mérik infrakamerával egy erre a célra kifejlesztett számítógépes szoftver segítségével.

A CTI a legmodernebb orvostechnikai vizsgáló módszerek egyike, mely húsz év nemzetközi kutatómunka eredményeként lehetővé teszi a szervezet kóros működéseinek korai felismerését.

Milyen felismerésen alapul a vizsgáló módszer?

Az emberi test többek között infravörös hullámokat bocsát ki magából. A különböző helyeken fellépő minimális hőenergetikai különbségek termokamerával történő mérésével a szervezetben zajló kóros folyamatok korai felismerése válik lehetővé.

A gyulladással szövetek, az aktív növekedési fázisban lévő daganatos sejtek legtöbbjének hő kibocsátása fokozott, míg a sorvadott, heges, alulműködő sejtek hőtermelése csökkent.

Az orvosi termográfia története

A hőmérséklet objektív mérését több évszázada használjuk különböző hőmérőkkel. Az első higanyos hőmérő kitalálóját D. G. Fahrenheit holland tudós. Ezt a hőmérőt a XVIII. század óta használjuk. Azóta a Celsius nevéhez fűződő hőmérsékleti skálázás terjedt el főleg és a "Celsius-fok" lett a nemzetközi mértékegysége a hőfoknak.

A 80-as években az Amerikai Védelmi Minisztérium titkos, nagyléptékű megbízást adott a hűtés nélküli infravörös érzékelő technológia kifejlesztésére. A hadsereg olyan érzékelőt akart, amelynek nagyon rövid a mérési ideje.

Az infravörös módszerrel dolgozó eljárások lényege, hogy minden anyag energiát bocsát ki elektromágneses sugárzás formájában. Az abszolút nulla hőmérséklet $-273,15$ fok Celsius. Az e fölötti hőmérsékletű tárgyak, szövetek által kibocsátott sugárzást a hőkamera méri, hőképpé alakítja át. Az infravörös sugárzás tartománya 0,75 és 100 mikron között van. Az infravörös kamera segítségével a láthatatlan hőenergia válik láthatóvá.

1992-ben az Amerikai Kormány engedélyezte az infravörös technológia kereskedelmét, de az ellenőrzése alatt tartja a technológiát. Az Európai Unióban egy éve hozzáférhető az amerikai fejlesztésű technológia. A számítógéphez csatolt infrakamera lehetővé teszi, hogy érintkezés nélkül végezzünk méréseket a test által kibocsátott infravörös sugarak bonyolult elektronikus rögzítésével.

A termográfia (CTI) a jövő vizsgáló módszere. Nagy pontossággal ad felvilágosítást a szervezetben zajló kóros folyamatokról akár gyulladással, akár heges, sorvadással alulműködésről van szó.

A CTI egy új, funkcionális vizsgáló eljárás, mely tovább segíti a korai felismerést, nem helyettesíti a bevált diagnosztikai vizsgálatokat, de új területet nyit a diagnosztikában a betegellátás területében.

Mágnesterápia otthon, az egész család számára!

www.magnesterapia-otthon.com