

## **Tisztelt Vásárlónk!**

Különböző környezeti tényezők miatt a Föld természetes mágnesességét testünk ma már nem képes optimálisan hasznosítani, ami azután egészségünkre és közérzetünkre nagymértékben kihat. Ezért számtalan betegségünkért, vagy rossz közérzetünkért a létfontosságú mágnesesség hiányjelenségei tehetők felelőssé.

Az Ön által most megismert TERRAMAGON mágneses mezővel működő készülék otthoni használatra lett kifejlesztve kezelésre és rehabilitációra, és ami ennél is fontosabb: prevencióra.

Kívánjuk, hogy a készülék használata hozzájáruljon ahhoz, hogy a meglévő egészségügyi problémák elmúljanak.

Az egészség ma már nem egy természetes állapot, hanem egy kincs, amelyet őriznünk kell. Ebben segít Önnek és családjának a TERRAMAGON mágneseterápiás készülék.

## 2. A MÁGNESSÉG HATÁSA AZ ÉLŐVILÁGRA

Évezredek óta keresztül a különböző kultúrák eredményesen használták a mágneseket a gyógyításban, pedig a mágnesesség hatásmechanizmusát nem ismerték, ezért a magnetit ásványoknak misztikus erőt tulajdonítottak.

A tudósok megállapították, hogy a Föld mágneses ereje folyamatosan csökken. A XIX. században kísérletek során bebizonyosodott, hogy a Föld mágneses erejénél ötször erősebb mágneses térben az emberek izomfájdalmai csökkennek, a sejtek öregedési folyamatai lelassulnak. Egyértelművé vált a mágneses tér gyógyító hatása a Föld élővilágára.

A jelenleg meglévő mágneses tereket sok tényező tovább torzítja, gyengíti. Ezek közül a nagyfeszültségű vezetékek, rádiesztézia által mért vízerkereszteződések, elektromos készülékek, mobiltelefonok szervezetre gyakorolt káros hatása műszeres vizsgálattal mérhető és megszüntethető.

Legtöbbet épületben tartózkodunk. Itt a beton, a padlófűtés, a háztartási készülékek okozzák a mágneses tér torzulását.

A stressztől, a mozgáshiánytól, a szennyezett víztől és levegőtől legyengült szervezetünknek fokozottan szüksége lenne a Föld mágneses energiájára, de nem kapjuk meg a sok torzító és gyengítő hatás miatt.

A pulzáló mágneses tér célzott alkalmazásával lehetővé válik, hogy a beteg szervezetet természetes és kímélő formában visszasegítjük az eredeti rezgésritmusába, és így helyre álljon annak működőképessége.

Gyógyászatilag bevált és tanulmányokkal igazolt, hogy frekvenciákban, erősségben és impulzus formában alkalmasak a bioelektromágneses mezők arra, hogy testünket segítsék. A tápanyaghordozó vér útján minden egyes sejtünket folyamatosan ellátnak új energiával, és aktivizálják a szövetekben felhalmozott salakanyagok eltávolítását.

A Terramagon pulzáló mágneses tere jól kiegészíti a hagyományos gyógy módokat, jelentős a szerepe a rehabilitációban, hozzásegít a testi-lelki harmónia visszanyeréséhez.

Az alkalmazott terápiával:

- javul a vérellátottság
- tágítja az ereket
- oxigént juttat a vérbe
- regenerálja a test sejtjeit
- fájdalom csökkenthető
- ízületi, izomfájdalom csökken
- gyulladás csökkenthető
- növeli a sportteljesítményt

## 2.1 A mágneses mezővel történő kezelés

A mágneses mezővel történő kezelés által az anyagcsere élénkül és a vérellátás javul, a sejtek több oxigént kapnak, a test számára a terhes méreganyagok kiválasztódnak. A pulzáló mágneses földvonalak a sejtmembránok ionkoncentrációjának eltolódását eredményezi. Az ezáltal keletkező változások a sejthatárok felületén található különbségekben a sejtmembrán fokozott áteresztőképességét eredményezi.

Így a sejt repolarizálása és a sejtanyagcsere pozitív befolyásolása jön létre. Egyben a szövetekben is mérhető az oxigén részleges nyomásának emelkedése. Az orvosok ebből a sejtek jobb oxigénfelhasználására és az immunrendszer stimulálására következtetnek. Ezáltal magyarázható a mágneses mezővel történt kezeléseknél megfigyelt gyulladáscsökkentő hatás.

A kezelt páciens szemszögéből a módszer kellemesen lazító és már kevés kezelés után jó általános közérzetet eredményez. Különösen idős emberek, akiknél sok mindennel próbálkoztak, kellemesen meglepődtek a fájdalmak figyelemre méltó csökkenésén.

A mágneses mezővel történő kezelés növeli a vér oxigéntartalmát. Kalcium ionok szabadulnak fel és nyitják a sejtfalat, így az oxigén és a tápanyagok a sejtbe bejuthatnak. A mérgek és a salakanyagok kiválasztódnak, a gyógyító folyamatok beindulhatnak.

Alacsony frekvenciájú pulzáló mágneses mezők segítségével az emberi test minden mellékhatás nélkül befolyásolható, így a teljes test mélyszöveti masszázsa megvalósítható. Továbbá a pulzáló mágneses mezők az anyagcserét és a vérkeringést élénkítik, fokozzák a nyirokmasszázst és növelik a szövetek oxigénellátását.

Ezen kívül az immunrendszer erősödése, az egész test vitalizációja és regenerációja figyelhető meg. A kezelés fájdalom- és problémamentes.

## 2.2 A pulzáló mágnesmező-kezelés a szervezetet támogatja és új erőt hoz létre

A kezelések jó eredményeket ígérnek kiegészítő kezelésként sok krónikus betegség (mint pl. fájdalmak, allergia, ízületi- és gyomorpanaszok, stb.) esetén teljesen mellékhatásoktól mentesen! A Terragon pulzáló mágneses mezőt létrehozó készülék tartós alkalmazása biztosítja a fontos biomágneses energiákat és hatásos több, mint 60 betegség kezelésében.

Fájdalom kezelése esetén annak lecsökkenése általában 6-8 hét után következik be. Egy betegség okainak megszüntetése azonban ennél tovább tart. A fájdalom csökkenésének relatív gyorsan kellene bekövetkeznie, de pl. csonttritkulás esetében a csontsűrűség megváltozását legkorábban 1/2, 1 és 2 év után lehet érdemben értékelni. A legjobb sikereket a kezelés tartós használatával lehet elérni, mivel a hatás folyamatosan stabilizálódik.

Az első kezelési fázisnál (6-8 hét) az az eltérés, hogy a kezelések folyamatosságát nem szabad abbahagyni. Csak az szakíthatja meg a kezeléseket (pl. szabadsága miatt), aki a kezelésekre már be van állítva.

Alapvetően jó jelnek tekinthető, ha a kezelés során átmenetileg a tünetek felerősödnek, mivel általában ezt az eredeti tünetek lényeges csökkenése követi.

Orvosilag ezt kúra-vagy első reakciónak nevezik. Az ún. első reakciót a dózis kis, lépcsőszerű emelésével lehet csökkenteni, vagy akár elkerülni.

Olyan reakciók, érzetek - mint pl. bizsergések a kezekben és a lábakban, „hangyamászás”, vagy melegézés - a kezelt testfelületen a bőr vagy az izom jobb vérkeringésének az eredménye. A mágneses matrac vagy eszköz nem sugároz ki meleget, a kezelés során hűvös marad.

### 3. A KÉSZÜLÉKRŐL

#### 3.1 A Terramagon készülék részei

- 1db hálózati adapter
- 1db vezérlő
- 1db ágyalátét

#### **Technikai adatok:**

Áramellátás: CE Hálózati adapter  
Bemenet: 230V AC 50Hz, Kimenet: 12V DC 1A

Mágneses generátor: CE  
Teljesítményfelvétel: 8VA  
Kimenet: max. 14V  
Intervallum fokozatok: 1...20  
Időbeállítás: 1...99 sec  
Max. mágneses teljesítményleadás: 3,45mT

Méret és súly:  
Ágyalátét 190 x 90cm – 1200g  
Vezérlő 160 x 68 x 32 mm – 500g

#### 3.2 A készülék összeállítása

A hálózati adaptert kapcsolja össze a vezérlővel, az ágyalátét vezetékét csatlakoztassa a vezérlőhöz! Ezután az adaptert kapcsolja hálózatra 230 V-ra!  
A vezérlőegységen található két bemenet eltérő, így a csatlakoztatás egyértelmű, a készülék ezáltal működőképes.





### 3.3 A vezérlőegység használata

#### A vezérlőegység bekapcsolása

A vezérlőegység kikapcsolásához nyomja meg az AUS - kikapcsoló gombot! Ekkor minden kijelző kialszik és a mágneses impulzusok kibocsátása is megszűnik.

Amennyiben a készüléket előreláthatólag hosszú ideig nem fogja használni, húzza ki a hálózati csatlakozót a dugaljából!

#### A vezérlőegység működésének szüneteltetése

Amennyiben a vezérlőegység működését szüneteltetni akarja, nyomja meg a PAUSE – szünet gombot! Ekkor a készüléken beállított értékek nem változnak, az időfunkció is aktív marad, nem áll meg. Ha a PAUSE – szünet gombot még egyszer megnyomja, a készülék folytatja a működését. A PAUSE – szünet funkciót többször is alkalmazhatja, bekapcsolása alatt amennyiben kikapcsolja a készüléket, a beállítások törlődnek és a készülék kikapcsol.

#### Az időintervallum beállítása

A mágneses impulzusok időintervallumát (Interwall kijelző) egy 1-20-ig terjedő fokozítú skálán tudja beállítani. A + (PLUSZ) ill. a – (MÍNUSZ) gombok segítségével saját igényeinek megfelelően állíthatja be a mágneses impulzusok időintervallumát.

#### Az időkapcsoló beállítása

Az időkapcsoló (Dauer/Min) kijelző az előre beállított idő után (1-99 perc) automatikusan kikapcsol. A + (PLUSZ) ill. a – (MÍNUSZ) gombok segítségével a kívánt időtartamot állíthatja be. Miután a megadott idő lejárt, a készülék automatikusan kikapcsol.

#### Az óra beállítása

A vezérlőegységben egy óra található, amely ébresztő funkcióval működik. Az ébresztés beállításához használja az STD (óra) és a MIN (perc) gombokat!

#### Kijelzők és érintőgombok

|           |  |
|-----------|--|
| Ein       | Bekapcsolt állapotkijelző  |
| EIN/AUS   | Be-/kikapcsoló gomb  |
| ÓRA       | Négy számjegyű kijelző   |
| STD       | Órabeállítás – óra   |
| MIN       | Órabeállítás – perc  |
| CSENGŐ    | Az ébresztést aktiváló gomb  |
| ERROR     | A mágneses mező nincs csatlakoztatva vagy nem üzemkész             |
| DAUER/MIN | A fennmaradó időt mutató kijelző (1-99 perc)                       |
| + -       | Beállító gombok  |
| INTERWALL | Mágneses impulzusok frekvenciaerősségének kijelzője (1-20 fokozat) |
| + -       | Beállító gombok  |
| PAUSE     | Szünet gomb  |
| PULSE     | Kijelző világít aktív csatlakoztatott mágneses matracnál           |
| KONTROLLE | LED kijelző a frekvencia ellenőrzésére                             |

### **3.2 A készülék használata**

Amennyiben a mágneses mezővel történő kezeléshez lefekszik, semmilyen különleges előkészületre nincs szüksége. Még a ruháját sem kell levennie, mivel a mágneses mezők a ruháján keresztül is változatlanul áthatolnak. Ékszereket ill. fémtárgyakat viszont le kell vennie. Ne használjon vastag takarót alátétként, mert minél nagyobb a távolság a készüléktől, annál gyengébb ennek következtében a mágneses mező a kezelendő testrészen! Bizonyos testrészek kezelésénél (pl. térd, nyaki gerincszakasz) használjon párnát vagy speciális támasztékot! A mozgásszerveknek, különösen az ágyéki csigolyáknak terheléstől menteseknek kell lenniük. A hát vagy a végtagok minden fájdalmas állapotában a teljes test kezelése esetén a lábakat hajlítsa be úgy, hogy a medence rögzítve legyen és az izomzat el tudjon lazulni!

Vénás panaszok vagy alacsony vérnyomás kezelésekor a láb megemelése támasszal kedvezően hat. Helyezzen a mágneses matrac alá ehhez egy éket! Ezenkívül ügyeljen a táplálkozásra: a vitaminok, ásványi anyagok és nyomelemek az egészséges sejtreakció alapjai! Igyon a kezelés előtt elegendő szénsavmentes vizet vagy gyógyteát, de ne igyon soha 2 csészénél több koffeintartalmú kávét!

### **3.3 A készülék tisztítása**

Tisztításkor a hálózati adaptert kapcsolja le az áramforrásról!

A vezérlőegységet száraz törlőruhával szabad csak tisztítani. Az ágyalátétet higiéniai okokból használat előtt takarja le lepedővel, amennyiben az ágyalátét szennyeződik, nedvesen tisztítható, de ameddig nem szárad meg teljesen, használni tilos! Tisztítás közben a készülék részeit nem szabad vízbe mártani. A hálózati adaptert biztonsági okokból száraz környezetben kell tartani. Ha a hálózati adapter mechanikusan sérült, szerezzen be egy másikat!

### **3.4 Jótállási feltételek**

A csatolt mellékleten.

#### 4. A KÉSZÜLÉK ALKALMAZÁSA

A készülék használatát naponta 2-3 alkalommal, komoly panaszok esetén naponta többször is biztonságosan alkalmazhatjuk, de a használati idő ne haladja meg a napi 90 percet.

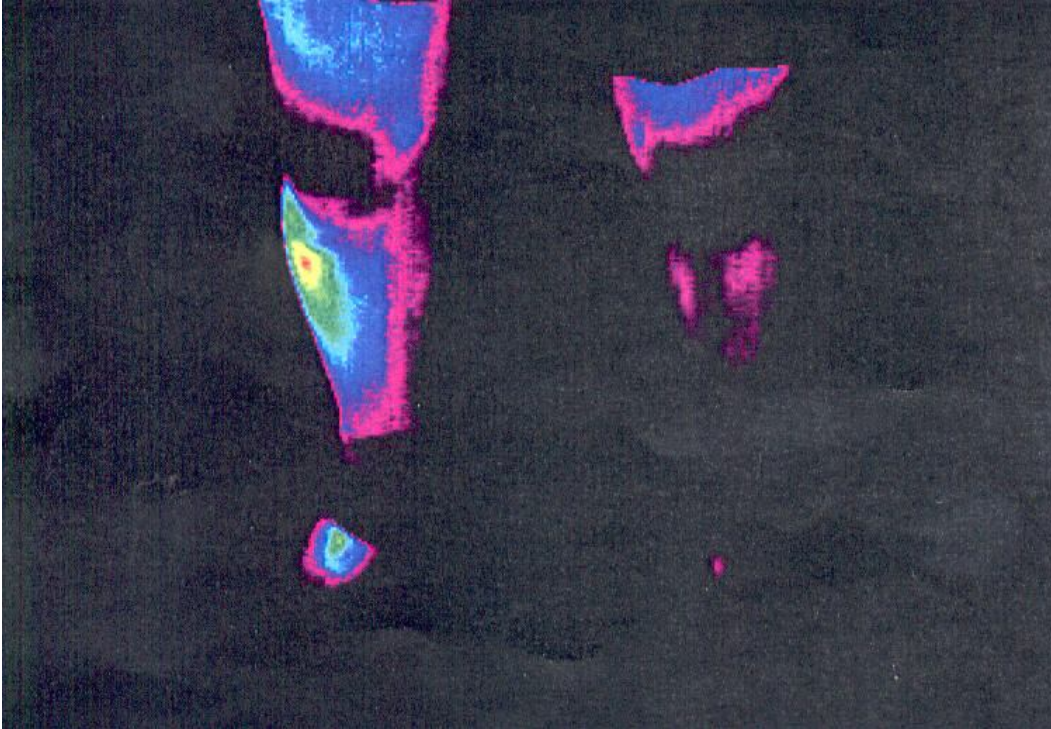
| <b>Alkalmazási területek</b> | <b>Frekvencia 1-20 Hz</b> |
|------------------------------|---------------------------|
| Allergiák                    | 5-10 Hz                   |
| Arthritis                    | 10-15 Hz                  |
| Artrózis                     | 8-12 Hz                   |
| Magas vérnyomás              | 1-5 Hz                    |
| Asztmás bronchitis           | 7-10 Hz                   |
| Bronchitis                   | 4 Hz                      |
| Csigolyaporc-fájdalmak       | 16-20 Hz                  |
| Vérellátási zavarok          | 2-6 Hz                    |
| Gyulladások                  | 1-2 Hz                    |
| Frontérezékenység            | 11-15 Hz                  |
| Törés (gipsz nem zavaró)     | 10 Hz                     |
| Köszvény                     | 5 Hz                      |
| Ízületi fájdalmak            | 16-20 Hz                  |
| Isiász                       | 16-20 Hz                  |
| Fejfájások                   | 6-10 Hz                   |
| Keringési elégtelenség       | 10 Hz                     |
| Bágyadtság                   | 6-10 Hz                   |
| Migrének                     | 6-10 Hz                   |
| Idegesség                    | 1-5 Hz                    |
| Alacsony vérnyomás           | 6-10 Hz                   |
| Sebgyógyulási fájdalmak      | 11-15 Hz                  |
| Csontritkulás                | 8-10 Hz                   |
| Prosztatagyulladás           | 2-5 Hz                    |
| Rheuma                       | 16-20 Hz                  |
| Alvászavarok                 | 1-5 Hz                    |
| Merevség, feszesség          | 6-10 Hz                   |
| Sebgyógyulási zavarok        | 1-5 Hz                    |
| Húzódás, rándulás            | 11-15 Hz                  |

| Alkalmazás<br>Allergiák | reggel |    | délben |    | este |    |
|-------------------------|--------|----|--------|----|------|----|
|                         | perc   | Hz | perc   | Hz | idő  | Hz |
| Első hét                | -----  |    |        |    |      |    |
| 1.nap                   | 10     | 5  | 10     | 5  | 10   | 5  |
| 2.nap                   | 10     | 6  | 10     | 6  | 10   | 6  |
| 3.nap                   | 15     | 6  | 15     | 6  | 15   | 6  |
| 4.nap                   | 15     | 7  | 15     | 7  | 15   | 7  |
| 5.nap                   | 20     | 7  | 20     | 7  | 20   | 7  |
| 6.nap                   | 20     | 8  | 20     | 8  | 20   | 8  |
| 7.nap                   | 25     | 9  | 25     | 9  | 25   | 9  |
| Második hét             | 25     | 10 | 25     | 10 | 25   | 10 |
| Harmadik hét            | 25     | 10 | 25     | 10 | 25   | 10 |
| Negyedik hét            | 30     | 10 | -      | -  | 30   | 10 |

Egy kezelési ciklust követően 7-10 nap szünetet kell tartani, majd a négy hetes program a táblázatban megadott értékekkel ismételhető.

## 5. A TERRAMAGON MÁGNESTERÁPIÁS KÉSZÜLÉKKEL VÉGZETT KEZELÉS TERMOKAMERÁS VIZSGÁLATA

A Terramagon mágnesterápiás készülék szervezetre gyakorolt hatását vizsgálta négy hónapon keresztül Dr. Schéder Ákos főorvos. Egy érszűkületes betegről termokamerás felvételt készített.



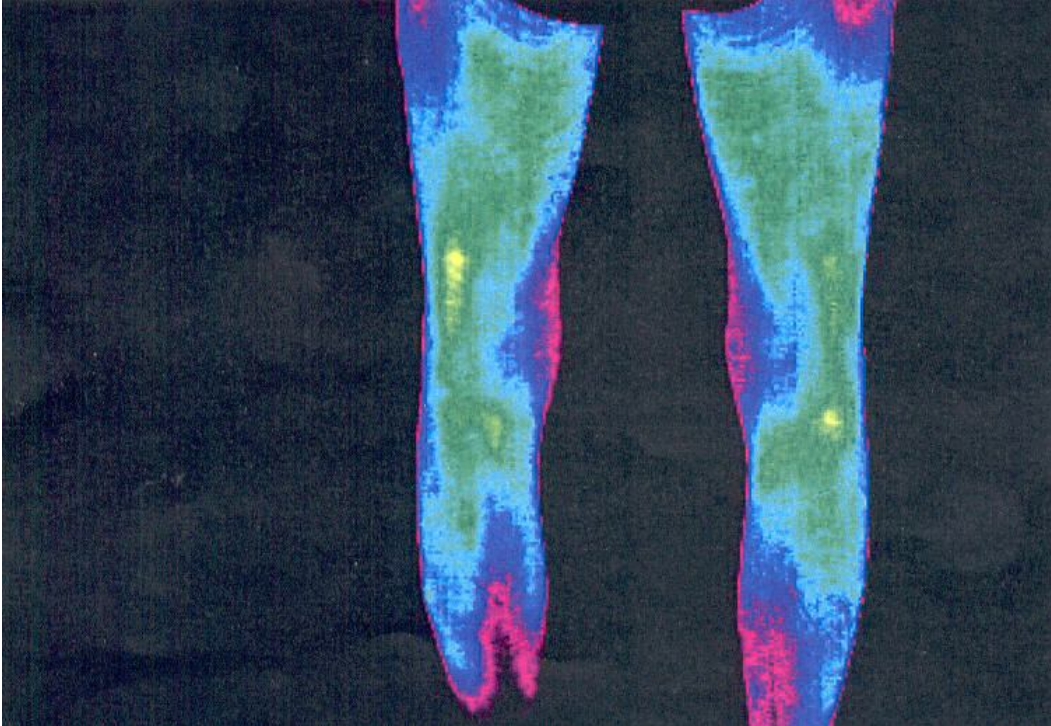
A felvétel sötét tónusai azt jelentik, hogy az érrendszer beszűkült, gyenge a vérkeringés, a végtagban a termokamera által jelzett hőmérséklet 25-27 Celsius fok.

A négy hetes kezelésnél a táblázat szerinti értékkel beállítva 2-6 Hz-ig az első héten, a második, harmadik héten 6 Hz-en; a negyedik héten 3 nap 6 Hz-en, 3nap 10 Hz-en.

Kezelési idő naponta 3x20 perc.

Minden kezelés előtt és után egy pohár szénsavmentes vizet kell elfogyasztani.

2. kép - egy hónapos kezelést követően

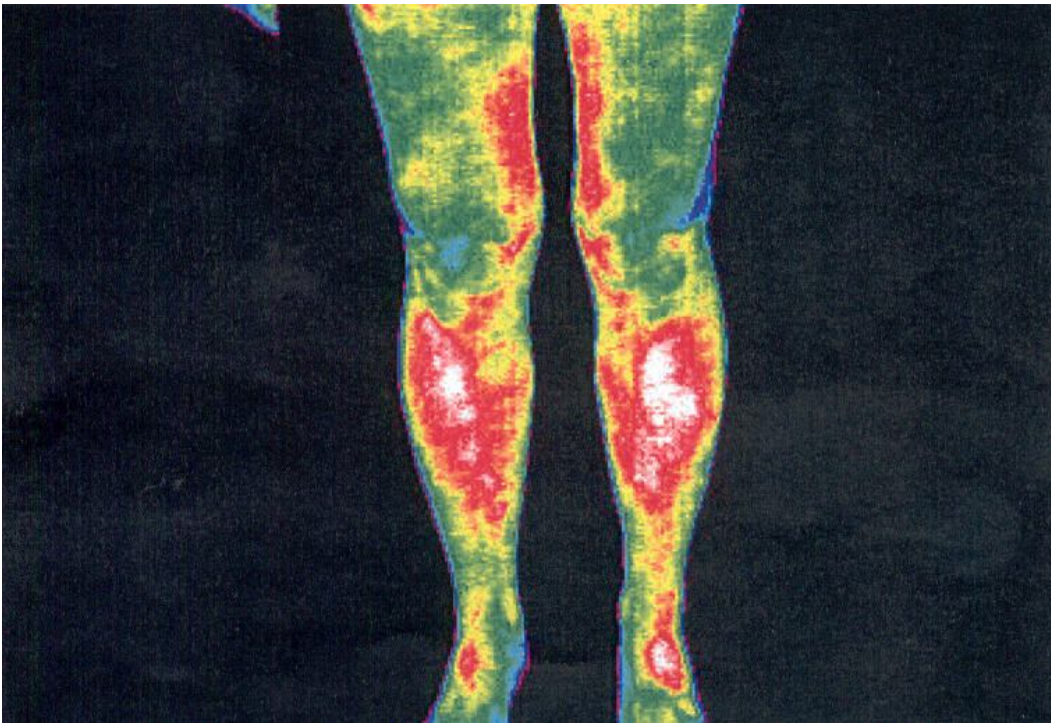


Javuló vérkeringés

A végtagban mért hőmérséklet 28-29 Celsius fok.

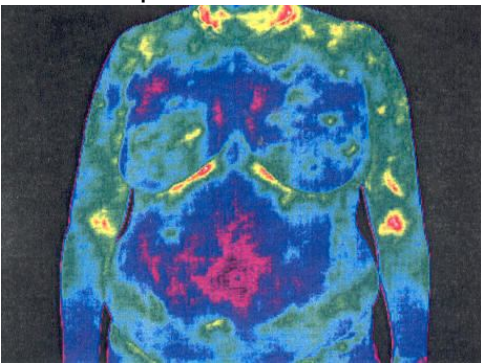
A kezelést követően öt nap szünet következett, majd a program újraindult 3x1 hónap időtartammal.

A negyedik hónap végén a termokamerás felvétel jól mutatja a bekövetkezett változásokat. Folyamatos használat mellett az anyagcsere-folyamatokban végbement jelentős változásnak köszönhetően a végtag hőmérséklete 31-32 Celsius fok. Jelen állapot fenntartásával a diabétes szövődménye elkerülhető.

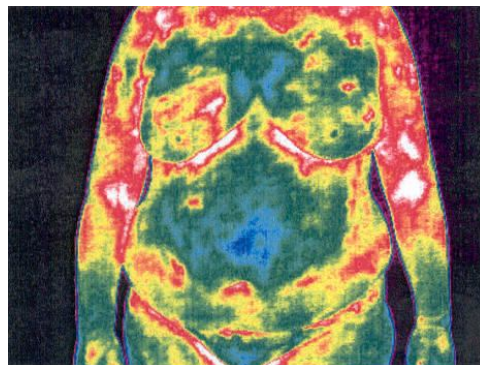


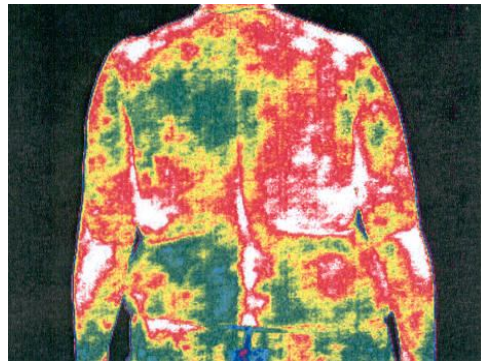
Beteg, idős embereknel a Terramagon készülék alkalmazásánál 60-90 nap alatt az elektromágneses mezők képesek visszaállítani a test minden egyes sejtjének működését a rendeltetésszerű állapotba.

Kép kezelés előtt



Kép kezelés után





## **Gyakori kérdések**

### **A pulzáló mágneses mezővel történő kezelés hatásai:**

#### **Védőoltások esetén:**

A pulzáló mágneses mezővel történő kezelés hatására a szervezet a védőoltást általában jobban viseli. Az immunreakció gyorsabban lezajlik, a gyulladásos reakció alacsonyabb szinten zajlik, így a védőoltás mellékhatásának rizikója is alacsonyabb. A mágneses mező serkenti a lymphociták termelését, amelyek a fehérvér testek alcsoportjához tartoznak és a betegségek kórokozóitól védenek.

#### **Gyógyszerek esetén:**

A pulzáló mágneses mezővel történő kezelés ideálisan kiegészíti a gyógyszeres kezelést. A jobb helyi vérellátás miatt a gyógyszerek hatóanyagai célzottabban eléri a beteg szerv sejtjeit és a sejtmembrán rezonanciájának hatásaként a gyógyszerek hatékonyabban tudnak hatni. Az antibiotikumok, a kortizon és az inzulin jobb hatását a mágneses mező befolyása alatt tanulmányok támasztják alá. Egyben a mellékhatások is enyhébbek.

#### **Láz:**

A mágneses mező határozottan a gyógyulást támogatja. Súlyos, fertőző betegségek esetén (38,5 C feletti láz) azonban mindig forduljon orvoshoz is!

#### **Mágneses kártyákra:**

A mágneses kártyák tartalma egy megfelelően erős mágneses mezővel törölhető. Ezért vigyázzon bank- ill. hitelkártyájára! A kezelés előtt ne csak kulcsait, hanem pénztárcáját is tegye ki zsebéből!

#### **Ellenjavallatok:**

Annak ellenére, hogy gyakorlatilag a mágneses mezővel történő kezelésnek mellékhatásai nincsenek, mégis bizonyos biztonsági előírások betartása szükséges!

Teljes tilalom érvényes az elektromos implantátumokkal rendelkezők részére (pl. szívritmus szabályozó). Ezek a készülékek a mágneses mezőre érzékenyek lehetnek, és így működésükben zavar keletkezhet.

## **Csak orvosi felügyelet mellett alkalmazható a mágneses mezővel történő kezelés:**

### **Várandósság esetén:**

A tanulmányok és tapasztalati adatok hiánya miatt fokozott óvatosság tanácsos.

### **Biztonsági előírások:**

Használat előtt gondosan olvassa el a használati utasítást!

A készülék vezérlőegysége és a hozzá való hálózati egység csak a hozzá tartozó matrachoz, párnához csatlakoztatható!

A matracot/párnát vízszintes helyen egyenesítse ki! A vezetékeknél fogva ne húzza, ne vigye!

A matracot, párnát tekerje fel! Használat után húzza ki a hálózati csatlakozót a dugaljából!

A készüléket ne használja és ne tárolja nedves helyiségekben, mint pl. fürdőszobában!

A készüléket tartsa távol gyermekektől!

## **FONTOS TUDNI!**

Ha az alacsony frekvenciás pulzáló elektromágneses mezőket erős változó irányú terek terhelik- zavarják (elektroszmog), akkor a természetes mező szervezetünkre gyakorolt pozitív hatása nem érvényesül. Technikailag túlfejlett rohanó világunkban sok ember van kitéve fokozott fizikai vagy lelki megterhelésnek, stressznek és káros környezeti hatásoknak, ezért a sejtek nagymértékben rendezetlenné válnak. Következmény: csökkenő koncentrációképesség, gyengülő teljesítőképesség, alvászavar, idegesség, depresszió, vérellátási zavarok, immunrendszer gyengülése, valamint a rossz anyagcsere folyamatok minden egyéb kísérő jelensége. Az elektromos impulzus-mező sok esetben segíthet és helyreállíthatja a természetes egyensúlyt.



Wellnet Bolt International  
www.wellnet-bolt.hu  
E-mail: info@wellnet-bolt.hu

